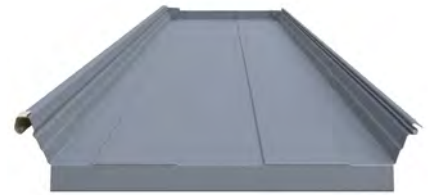
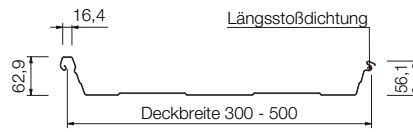


# Technische Daten

## Domitec-Dach

### Domitec®-Profil

- mit werkseitig aufgebracht  
Längsstoßdichtung
- firstseitig hochgestellt und trauf-  
seitig abgekannt (ausgenom-  
men bombiert)
- für eine Dachneigung ab 1,5 Grad  
(basierend auf der Zulassung des  
DIBt, Berlin)

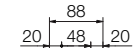


Standarddeckbreiten:  
500, 470, 400 und 300 mm,  
(bombiert nur DB 400 mm)  
Sonderdeckbreiten:  
auf Anfrage

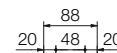
Profilhöhe: 62,9 mm  
Profillänge: max. 40 m  
Deckrichtung: rechts

### Befestigungselemente:

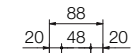
- Einzelhalter
- Halteprofilstreifen
- Halteprofilstreifen "S" (45°)
- Halteprofile:
- "L" (Winkelform)
- "Z"
- "Z" mit TT
- "S" (45°)
- "S" (45°) mit TT
- "U" mit TT
- (TT = Thermische Trennung)



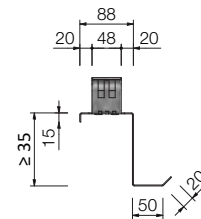
Halteprofilstreifen



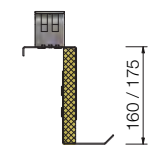
Halteprofil "L"



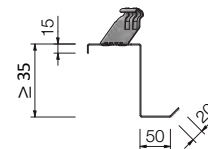
Halteprofil "U" mit TT



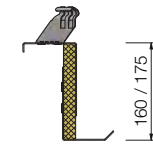
Halteprofil "Z"



Halteprofil "Z" mit TT



Halteprofil "S" (45°)



Halteprofil "S" (45°) mit TT

Ausführungsmöglichkeiten	Materialdicke/mm	Gewicht/kg/m <sup>2</sup> (ca.)			
		DB 500 mm	DB 470 mm	DB 400 mm	DB 300 mm
Stahlblech verzinkt und beschichtet	0,75	8,0	8,2	8,5	9,1
Aluminium beschichtet bzw. blank stucco-dessiniert	0,8	2,9	3,0	3,2	3,4
	1,0	3,6	3,8	3,9	4,2

Beschichtungen <small>(Rückseite: schutzbeschichtet)</small>	Standard	auf Anfrage	
Stahlblech	50 µm RESISTA	25 µm SP	25 µm PVDF
Aluminium	25 µm SP	25 µm PVDF	

Halteprofile	Materialdicke/mm
Stahlblech verzinkt und beschichtet	1,5