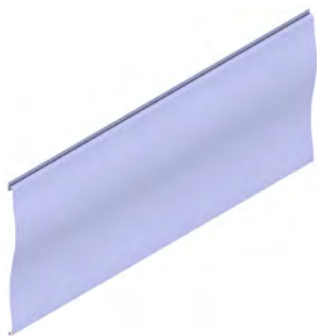


Lieferprogramm

Swing-Fassade

1) Swing-Profil:

Länge: bis 8 m
(Sonderlängen auf Anfrage)
Material und Materialdicke:
siehe "Technische Daten"
Deckbreite: 800 mm



2) Ausgleichswinkel aus Stahlblech

verzinkt und beschichtet
mögl. Bauhöhen:
auf Kassette 64 mm
auf Massivwand
115, 155, 195, 235,
275, 315, 355, 395 mm



3) Ausgleichs-T-Profil

aus Stahlblech verzinkt
und beschichtet
Länge: 1.500 – 4.000 mm

4) Wandabstandshalter

aus Stahlblech inkl. Beilage und
thermischen Trennstück
Bauhöhen in mm: 115, 135, 155, 175,
195, 215, 235, 255, 275 und 295 mm



5) Moduleisten aus Stahlblech verzinkt und beschichtet

Längen: bis 6.000 mm
Materialdicke: 1,5 mm

a) "W" links



b) "W" rechts



c) "K" links



d) "K" rechts



["W": Montage auf Wandabstandshalter]
["K": Montage auf Kassetten]

Lieferprogramm

Swing-Fassade

6) **Fixpunktausbildung** (Fixpunktprofil, Montagewinkel, Fixpunktklipp und Fixgleithafter aus Stahlblech verzinkt und beschichtet)

a) Montagewinkel "W"

Ausführung:
Standard: Länge 150 mm
Verstärkt: Länge bis 600 mm



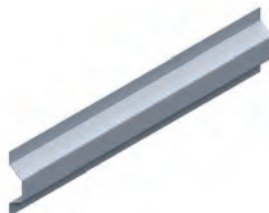
b) Fixpunktprofil "W"

Länge: max. 6.000 mm



c) Fixpunktprofil "K"

Länge: max. 6.000 mm



d) Fixpunktklipp für
Planum waagrecht



e) Fixgleithafter
links rechts



7) **Schattenfugenprofile und Lisenenprofil** in Farbe und Güte der Fassadenprofile

*) Lieferung mit beidseitigem Montagewinkel-Profil bei "W" und Montage-Z-Profil bei "K"

a) Schattenfugenprofil "P"

Länge: max. 4.000 mm



b) Schattenfugenprofil "K" / "W"*

Länge: max. 6.000 mm



c) Lisenenprofil "K" / "W"*

Länge: max. 10.000 mm



8) **Eckprofile** in Farbe und Güte der Fassadenprofile

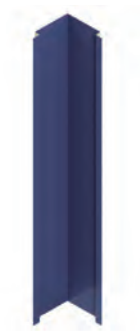
Länge: max. 6.000 mm, ausgenommen Schattenfugen-Außenecke "K" / "W" (10.000 mm)

*) Lieferung mit beidseitigem Montagewinkel-Profil bei "W" und Montage-Z-Profil bei "K"

a) Schattenfugen-
Außenecke "K" / "W"*



b) Schattenfugen-
Innenecke "K" / "W"*



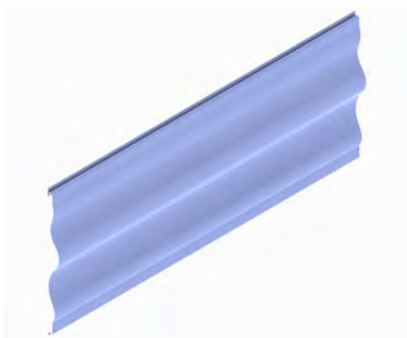
["W": Montage auf Wandabstandshalter]
["K": Montage auf Kassetten]

Lieferprogramm

Swing²-Fassade

1) Swing²-Profil:

Länge: bis 8 m
(Sonderlängen auf Anfrage)
Material und Materialdicke:
siehe "Technische Daten"
Deckbreite: 750 mm



2) Ausgleichswinkel aus Stahlblech

verzinkt und beschichtet
mögl. Bauhöhen:
auf Kassette 64 mm
auf Massivwand
115, 155, 195, 235,
275, 315, 355, 395 mm



3) Ausgleichs-T-Profil

aus Stahlblech verzinkt
und beschichtet
Länge: 1.500 – 4.000 mm



4) Wandabstandshalter

aus Stahlblech inkl. Beilage und
thermischen Trennstück
Bauhöhen in mm: 115, 135, 155, 175,
195, 215, 235, 255, 275 und 295 mm



5) Moduleisten aus Stahlblech verzinkt und beschichtet

Längen: bis 6.000 mm
Materialdicke: 1,5 mm

a) "W" links



b) "W" rechts



c) "K" links



d) "K" rechts



["W": Montage auf Wandabstandshalter]
["K": Montage auf Kassetten]

Lieferprogramm

Swing²-Fassade

6) **Fixpunktausbildung** (Fixpunktprofil, Montagewinkel, Fixpunktklipp und Fixgleithafter aus Stahlblech verzinkt und beschichtet)

a) Montagewinkel "W"

Ausführung:
Standard: Länge 150 mm
Verstärkt: Länge bis 600 mm



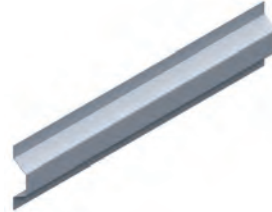
b) Fixpunktprofil "W"

Länge: max. 6.000 mm



c) Fixpunktprofil "K"

Länge: max. 6.000 mm



d) Fixpunktklipp für
Planum waagrecht



e) Fixgleithafter
links rechts



7) **Schattenfugenprofile und Lisenenprofil** in Farbe und Güte der Fassadenprofile

*) Lieferung mit beidseitigem Montagewinkel-Profil bei "W" und Montage-Z-Profil bei "K"

a) Schattenfugenprofil "P"

Länge: max. 4.000 mm



b) Schattenfugenprofil "K" / "W"*

Länge: max. 6.000 mm



c) Lisenenprofil "K" / "W"*

Länge: max. 10.000 mm



8) **Eckprofile** in Farbe und Güte der Fassadenprofile

Länge: max. 6.000 mm, ausgenommen Schattenfugen-Außenecke "K" / "W" (10.000 mm)

*) Lieferung mit beidseitigem Montagewinkel-Profil bei "W" und Montage-Z-Profil bei "K"

a) Schattenfugen-
Außenecke "K" / "W"*



b) Schattenfugen-
Innenecke "K" / "W"*



["W": Montage auf Wandabstandshalter]
["K": Montage auf Kassetten]