

Lieferprogramm Domitec-Dach

1) Domitec-Profil

mit werkseitig aufgebracht
Längsstoßdichtung, firstseitig
hochgestellt und traufenseitig
abgekantet (ausgenommen
bombiert)
Deckrichtung: rechts
Standarddeckbreiten:
500, 470, 400 und 300 mm,
(Sonderdeckbreiten auf Anfrage)
Profillänge: max. 40 m
Material und Materialdicke
siehe „Technische Daten“



2) Traufenschließblech

Material wie Domitec-Profil



3) Einzelhalter aus Stahlblech

verzinkt und beschichtet
Materialdicke: 1,5 mm



4) Halteprofile aus Stahlblech verzinkt und beschichtet

Länge: max. 6 000 mm (je nach Deckbreite)
Materialdicke: 1,5 mm

a) Halteprofilstreifen



b) Halteprofilstreifen "S" (45°)

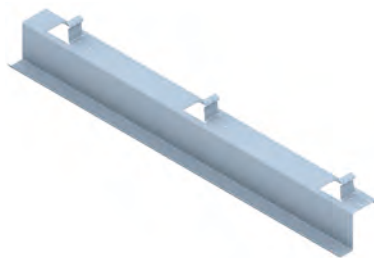


c) Halteprofil "L" (Winkelform)



d) Halteprofil "Z" (Standard)

Bauhöhe je nach Dämmstoff-
dicke von 35–255 mm

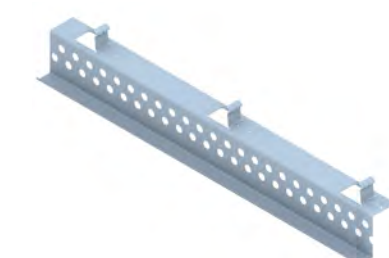


e) Halteprofil "Z" perforiert

Bauhöhe von
50–120 mm

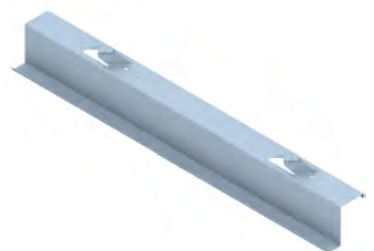


Bauhöhe von
121–255 mm



f) Halteprofil "S" (45°) (Standard)

Bauhöhe je nach Dämmstoff-
dicke von 35–255 mm



g) Halteprofil "S" (45°) perforiert

Bauhöhe von
50–120 mm



Bauhöhe von
121–255 mm



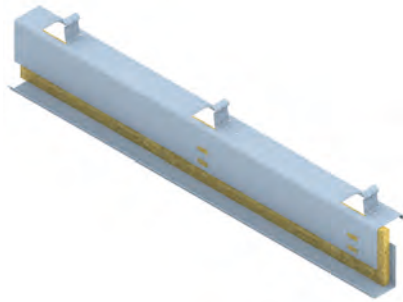
Lieferprogramm

Domitec-Dach

- 5) **Halteprofile und Distanzprofil mit thermischer Trennung (TT)**
aus Stahlblech verzinkt und beschichtet, Materialdicke: 1,5 mm
TT: Dicke 20 mm
Länge: max. 6.000 mm (je nach Deckbreite)

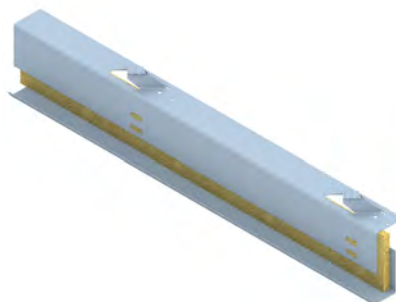
a) **Halteprofil "Z"**

Bauhöhe: 160 und 175 mm



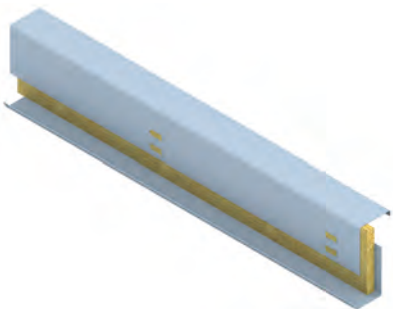
b) **Halteprofil "S" (45°)**

Bauhöhe: 160 und 175 mm



c) **Distanzprofil "Z"**

Bauhöhe: 160 und 175 mm



d) **Halteprofil "U"**



- 6) **Distanzprofil "Z" aus Stahlblech verzinkt und beschichtet**
Standardlänge: 6.000 mm
Materialdicke: 1,5 mm

a) **Distanzprofil "Z" (Standard)**

Bauhöhe je nach Dämmstoffdicke
von 35–255 mm



b) **Distanzprofil "Z" perforiert**

Bauhöhe von
50–120 mm



Bauhöhe von
121–255 mm



Lieferprogramm

Domitec-Dach

- 7) **Zahnleisten** in Farbe und Güte der Dachprofile
 max. Längen: 2.030 mm (DB 500), 1.910 mm (DB 470)
 2.030 mm (DB 400), 1.830 mm (DB 300)
 (ohne Ausklinkung bei Gratabdeckung, schrägem Pultfirst bzw. Wandanschluss)

a) Zahnleiste "hoch-KI"*
 Höhe: 50 mm



*) Befestigung mit Firstklemmen

b) Zahnleiste "hoch-KI" perforiert*
 Höhe: 50 mm



c) Zahnleiste "hoch"
 Höhe: 30 mm



d) Zahnleiste "hoch" perforiert
 Höhe: 30 mm



e) Zahnleiste "niedrig"



f) Zahnleiste "flach"
 (Lichtkuppel)

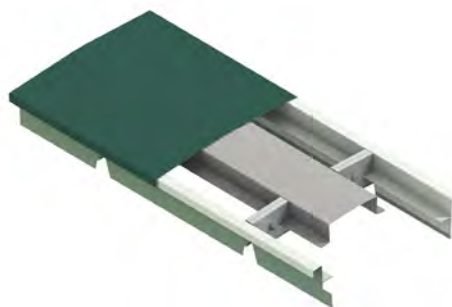


- 8) **Firstklemme** (L = 120 mm) aus Aluminium blank
 mit einer Edelstahlschraube M10 x 40 mm, Mutter
 und Federring

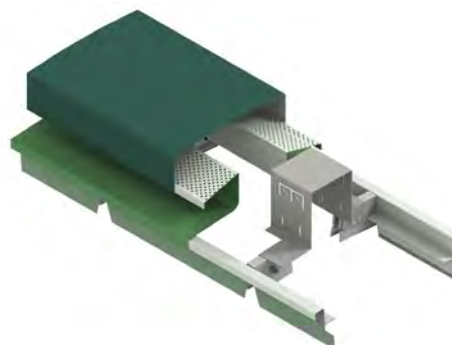


- 9) **Firste** in Farbe und Güte der Dachprofile
 (ausgenommen Firstklemmen und Unterbau)

a) **First**
 bestehend aus Zahnleisten "hoch-KI",
 Firstklemmen, Unterbauprofil
 und Abdeckung mit Überschublech
 Länge: max. 6.000 mm



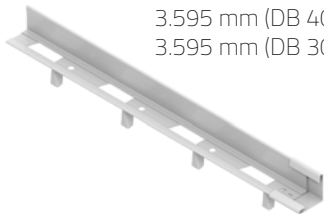
b) **Lüfterfirst**
 bestehend aus Zahnleisten "hoch-KI",
 Distanzbügeln, Firstklemmen,
 Anschlussprofilen mit integrierten Abluftöffnungen
 und Abdeckung mit Überschublech
 Standardlängen: 3.000 mm (DB 500)
 3.760 mm (DB 470)
 4.000 mm (DB 400)
 3.600 mm (DB 300)



Lieferprogramm Domitec-Dach

10) Traufen-Schneefang aus Aluminium blank

- a) **Schneefangwinkel** mit integriertem Schneestopper und Verbindungsmuffe
Materialdicke: 1,5 mm
max. Längen: 3.495 mm (DB 500)
3.755 mm (DB 470)
3.595 mm (DB 400)
3.595 mm (DB 300)



- b) **Traufenklemme**
(L = 150 mm) mit zwei Edelstahlschrauben
M10 x 40 mm,
Muttern und Federringen

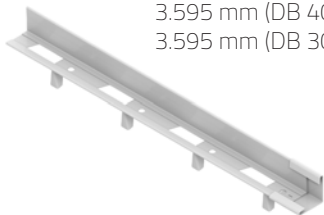


- c) **Eisstopplech** (Standardfarbe)
max. Längen: 3.495 mm (DB 500)
3.755 mm (DB 470)
3.595 mm (DB 400)
3.595 mm (DB 300)

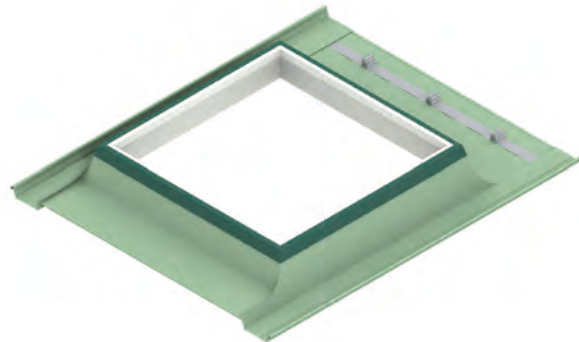


11) Schneefang (Standard) aus Aluminium blank

- a) **Schneefangwinkel** mit integriertem Schneestopper und Verbindungsmuffe
Materialdicke: 1,5 mm
max. Längen: 3.495 mm (DB 500)
3.755 mm (DB 470)
3.595 mm (DB 400)
3.595 mm (DB 300)



- b) **Schneefangklemme**
(L = 150 mm) mit zwei Edelstahlschrauben
M10 x 40 mm,
Muttern und Federringen



- 12) **Lichtkuppel-Aufsatzkranz**
zweischalig aus Metall, gedämmt,
Innenbekleidung in RAL 9002,
Außenschale in Farbe und Güte der Dachprofile;
Bauhöhe (Standard): 300 mm

- 13) **Dachfenster inkl. Einfassung**
aus Metall mit Innenbekleidung in RAL 9002,
Außenschale in Farbe und Güte der Dachprofile;
Dachfenster einschließlich Ausstellbügel,
Aufsatzrahmen mit Verglasung und einer Absperrvorrichtung.
Innenmaß: 430 x 490 mm
Bauhöhe: 180 mm

a) Dachausstieg

b) Dacheinstieg

- 14) **Zinkelement**
zum Schließen des Profilquerschnitts aus Titanzink 0,7 mm



- 15) **Solarklemme inkl. Montagewinkel** (L = 150 mm, 250 mm und 450 mm)
Solarklemme aus Aluminium blank mit Edelstahlschrauben M10 x 40 mm,
Muttern und Federringen
Montagewinkel mit Langloch 10 x 30 mm aus Edelstahl 2 mm



- 16) **Weiteres Zubehör:**
- siehe Rubrik "Ergänzungen" (Sicherheitssysteme, Laufsteg und Trittstufe, Blitzschutz-Leitungshalter)
 - Profüllüller PE