

## PRESSEMITTEILUNG DOMICO Dach-, Wand- und Fassadensysteme KG

---

Vöcklamarkt – im April 2023

**DOMICO Design-Planum**

### **Fassade in Schwingung**

**Die Geislinger GmbH erweitert und saniert ihre Betriebsgebäude. Bei der energetischen Ertüchtigung eines Bürogebäudes kam das Fassadensystem Planum-Design von DOMICO zum Einsatz. Das dynamisch geschwungene Lochmuster spiegelt den technischen Charakter des Unternehmens wider.**

**Vöcklamarkt / Hallwang. Bereits seit 2014 erweitert und saniert die Geislinger GmbH stetig ihre Betriebsgebäude in Hallwang und Bad St. Leonhard im Lavanttal. Das Unternehmen stellt zum weltweiten Vertrieb Drehschwingungsdämpfer und drehelastische Kupplungen für Großmotoren in höchster Präzision her. Mit höchster Präzision in der Fassadenarchitektur setzt dabei auch DOMICO das Thema des Unternehmens in Szene und sorgt für beste energetische Werte.**

Die weltweite Nachfrage an Großmotoren im Bereich der Mobilität und Energieerzeugung hält auch die Geislinger GmbH in Bewegung – neue Produktionsstätten entstehen und Bestandsgebäude werden saniert. Aktuell konnte das Unternehmen die energetische Sanierung eines Büro- und Verwaltungsgebäudes am Standort in Hallwang erfolgreich abschließen. Für die Bekleidung der Außenwände kam das Fassadensystem Planum von DOMICO in Kombination mit seiner Weiterentwicklung „Design-Planum“ zum Einsatz.

Architekt Volkmar Burgstaller plant seit vielen Jahren den Neubau und die Sanierung von Betriebsgebäuden der Geislinger GmbH und sorgt für deren termingerechte Umsetzung. Für den Aufbau der neuen Energiespar-Fassade des Bürogebäudes setzte der Architekt auf das bewährte DOMICO System. Hiermit konnte der Architekt nicht nur die energetischen Anforderungen erfüllen, sondern auch ein zum Unternehmen passendes Design mit Farben und Formen ließ sich damit perfekt umsetzen. Gelungen ist ihm dies mit einem wellenförmigen Punktraster in Form eines Kurvendiagramms, das einen Dauerschwingversuch abbildet. Dynamische Versuchsanordnungen dieser Art werden für die Entwicklung und Prüfung stark beanspruchter Bauelementen angewendet, wie sie bei Geislinger produziert werden.

#### **Dynamisch perforiert**

Mit ihrem innovativen Perforierungssystem ermöglicht DOMICO Planern und Bauherren, jedes

gewünschte Bild, Logo oder einen Schriftzug in die Planum-Fassade zu projizieren. Damit eröffnen sich individuelle Gestaltungsmöglichkeiten und vor allem die wirtschaftliche Umsetzung eines Corporate Brandings der Gebäudehülle. Jede Fassade wird zum Unikat. Mit unterschiedlich großen Lochungen, farbiger Untersicht und indirekter Beleuchtung kann die Fassade an die individuellen Wünsche angepasst werden. Aus dem künstlerischen Entwurf entsteht eine CAD-Planung, die bei DOMICO in maschinenlesbare Daten umgewandelt wird. Hightech-Stanzmaschinen projizieren die individuellen Lochungen auf die Aluminiumbleche, die bis zur Montagereife noch weiter bearbeitet werden müssen. Montagereife bedeutet bei DOMICO: höchstmöglicher Vorfertigungsgrad, eine hohe Ausführungsqualität und erhebliche Zeitersparnis bei der Montage.

### **Fachgerecht saniert**

Für die fach- und werkstoffgerechte Montage der DOMICO-Fassadenelemente sorgte die a.zoppoth haustechnik gmbh aus Gundersheim. Hierbei war ebenso viel Präzision gefragt wie bei der Fertigung. Franz Urbanz ist Projektleiter bei zoppoth und berichtet: „Für das Bürogebäude in Hallwang erstellten wir ein Angebot mit verschiedenen Gestaltungsvarianten der Fassadenbekleidung. Einzige Vorgabe war der Einsatz des bewährten Planum-Fassadensystems. Letztendlich entschieden sich Architekt und Bauherrschaft für eine Kombination aus Planum und gelochtem Planum-Design in Teilbereichen. Entstanden ist eine Fassade mit zahlreichen herausfordernden Details. Alle Anschlüsse erfolgten mittels Taschenprofilen, ohne Überstände der Fenstersohlbänke und Attikaabdeckungen. Alle Eckausbildungen sind ohne konturierende Eckleisten direkt aus den Planum Fassadenprofilen geformt. Das System ermöglichte mit seinen Modulleisten zudem die präzise Einhaltung der vertikalen und horizontalen Fugenabstände. Offensichtlich waren Planer und Bauherr so zufrieden, dass wir bereits den zweiten Bauabschnitt ausführen dürfen“, freut sich Franz Urbanz.

### **Auftragsfertigung nach Maß**

Der Wandaufbau variiert mit Dämmstoffdicken von 160 bis 400 mm. Aufgrund der gelochten Fassadenbereiche ist der Dämmstoff mit einer UV-beständigen Windfolie überdeckt. Die Unterkonstruktion erfolgte zweiteilig mit Wandwinkelstützen und L-Profilen. Als Bekleidungsebene kamen Planum- und Design-Planum Elemente DB 300-400-500 zum Einsatz. „Das Konzept der projektbezogenen Vorfertigung ist außerdem ein effektiver Beitrag zur Nachhaltigkeit, denn es werden Ressourcen intelligent genutzt und Materialverschnitte nachweislich vermieden. Darüber hinaus sind Lebensdauer und Energieeffizienz der DOMICO Fassaden ein wertvoller Beitrag zu ökonomischem Klimaschutz“ erklärt Mag.<sup>a</sup> Doris Hummer, Geschäftsführerin von DOMICO. Diese Kriterien sind nicht nur bei Großprojekten wesentlich, sondern werden auch bei privaten Auftraggebern immer wichtiger.

### **Über Geislinger GmbH**

Das Geislinger GmbH sieht sich mit ihren internationalen Standorten als Qualitäts- und Innovationsführer bei Drehschwingungsdämpfern und drehelastischen Kupplungen aus Stahl und Faserverbund. Hersteller von Großmotoren auf allen Kontinenten setzen die Produkte des österreichischen Familienunternehmens in Windkraftanlagen, Schiffen, Großbaggern und Kraftwerken ein. Die Hightech-Erzeugnisse werden in der Zentrale in Hallwang entwickelt und konstruiert, die Fertigung der Komponenten erfolgt in Bad St. Leonhard/Lavanttal. In Hallwang werden die Präzisions-Einzelteile zu kompletten Geislinger-Produkten montiert, vermarktet und weltweit vertrieben.

[www.geislinger.com](http://www.geislinger.com)

### **Über DOMICO**

Seit der Gründung im Jahr 1978 in Vöcklamarkt (OÖ) erweitert das Familienunternehmen DOMICO kontinuierlich seine Produktpalette und verarbeitet jährlich an vier Standorten bis zu 20.000 t Metall zu hochwertigen Dach- und Fassadensystemen. DOMICO überzeugt durch Design, kurze Aufstellzeiten, optimale bauphysikalische Kennwerte und höchste Qualität. [www.domico.at](http://www.domico.at)

#### **Objektdaten**

**Projekt:** Thermische Sanierung Bürogebäude Geislinger GmbH, Hallwang

**DOMICO-Produkte:** Projekte B1+B2 von 2021 bis 2022 in Hallwang: 559 m<sup>2</sup> Planum- und 190 m<sup>2</sup> Design-Planum, RAL 9006

**Bauherr:** Geislinger GmbH, A-5300 Hallwang bei Salzburg

**Planung:** ATELIER VOLKMAR BURGSTALLER ZT GMBH, A-5026 Salzburg

**Verarbeiter:** a.zoppoth haustechnik gmbh, A-9634 Gundersheim

**Projektleiter:** Franz Urbanz (a.zoppoth haustechnik gmbh)

#### **DOMICO-Produkte an bereits realisierten Projekten:**

**Projekte von 2008 bis 2015 in Hallwang:** 1.900 m<sup>2</sup> Kassetten, 2.627m<sup>2</sup> Planum-Fassade in RAL 9006 und RAL 9007

Verarbeiter: Innocente Ges.m.b.H., A-4655 Vorchdorf

**Projekt 2018 in Hallwang:** 304 m<sup>2</sup> Kassetten, 500 m<sup>2</sup> Planum-Fassade in RAL 9007

**Projekt 2020 in Bad St. Leonhard im Lavanttal:** 1.488 m<sup>2</sup> Kassetten in RAL 9006, 3.716 m<sup>2</sup> Planum-Fassade in RAL 9006; 167 m<sup>2</sup> Planum-Fassade in RAL 7016; 710 m<sup>2</sup> Swing-Fassade in RAL 9007, 204 m<sup>2</sup> Swing-Fassade in RAL 9006

Verarbeiter: a.zoppoth haustechnik gmbh, A-9634 Gundersheim

**Projekt 2014 bis 2015 in Bad St. Leonhard im Lavanttal:** 704 m<sup>2</sup> Kassetten, 1.408 m<sup>2</sup> Swing-Fassade in RAL 9006, 277 m<sup>2</sup> Planum-Fassade in RAL 9006, 65 m<sup>2</sup> Planum-Fassade in RAL 9007

Verarbeiter: Reinhard Eder Blechbau GesmbH, A-9100 Völkermarkt

## Abbildungen



Bild 01: ©DOMICO

Bei der Fassadensanierung des Bürogebäudes kam das System Design-Planum von DOMICO zum Einsatz. Ein innovatives Perforierungssystem ermöglichte die Projektion eines Kurvendiagramms in die Bekleidungselemente.

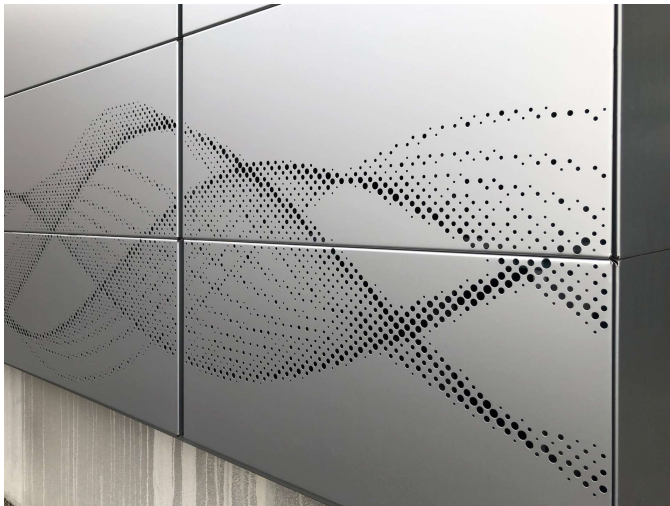


Bild 02) Foto: ® DOMICO

Das dynamisch geschwungenes Lochmuster spiegelt den technischen Charakter des Unternehmens wider.



Bild 03: DOMICO

*Doris Hummer, Geschäftsführerin von DOMICO: „Bei der Herstellung unserer Fassadenprofile sind bei Farbe und Dimension keine Grenzen gesetzt. Auch bei der Verlegung können sich Architekten austoben, waagrecht, senkrecht oder schräg, alles ist möglich.“*

---

~ 742 Wörter / ~ 6.045 Zeichen (mit Leerzeichen), mit Bildtext

Freigabe ??? - um Belegexemplar oder pdf-Abzug wird gebeten.

### ***Rückfragehinweis & Interviewanfragen***

#### **DOMICO Dach-, Wand- und Fassadensysteme KG**

Kunden- und Kompetenzzentrum

Mösenthal 1, A-4870 Vöcklamarkt

Tel.: +43 7682 2671-0

Ansprechpartner (Presse): Hr. Thomas Polzinger, E-Mail: [t.polzinger@domico.at](mailto:t.polzinger@domico.at)