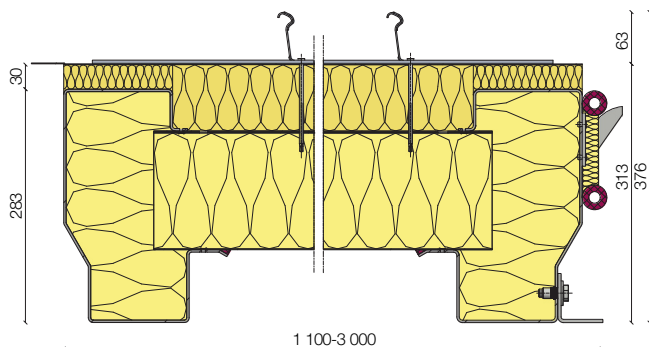


Ausführungsvarianten Element-Dach			
Abmessungen	Länge bis 33 m	Breite 1.100 - 3.000 mm	Höhe 313 mm
Spannweiten	Einfeldträger bis 10 m	Mehrfeldträger bis 12 m	mit Unterspannung bis 30 m
Flächenlast	0,3 - 0,6 kN/m ² je nach Ausführung		
Wärmedämmung	Dämmstoffdicke 220 mm Wärmedurchgangskoeffizient: U-Wert ca. 0,2 W/m ² K		
Bewertetes Schalldämmmaß	R _w ca. 52 dB		
Brandschutzklasse	nicht brennbar		
Dacheindeckung	Domitec [®] -Profil		

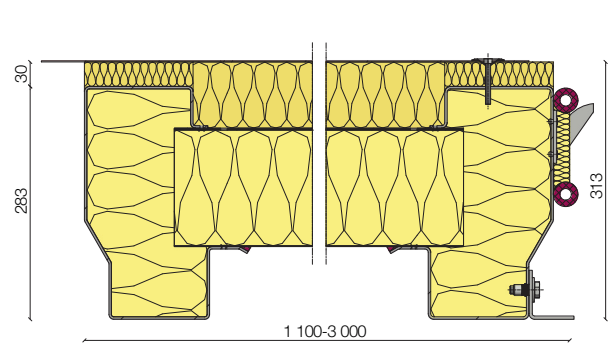
Sonderausführungen:

- Akustikausführung (Schallabsorptionsgrad):
 $\alpha_w = 0,4$ mit perforierten Kassetten
 $\alpha_w = 0,9$ mit perforierten Planum-Profilen
- Wärmedurchgangskoeffizient
 $U = 0,15 \text{ W/m}^2\text{K}$
 $U = 0,11 \text{ W/m}^2\text{K}$
- Feuerwiderstandsklasse REI 30, REI 60 und EI 90
- Schubfeldausführung
- mit Dachabdichtung

Standard-Element mit Halteprofilstreifen



Element mit Dachabdichtung



Vorteile auf einen Blick

- Kurze Montagezeit – bis zu 1 500 m² Verlegeleistung/Arbeitstag ohne Oberschale
- Hoher Vorfertigungsgrad – gleichbleibend hohe Qualität der Produkte
- Projektbezogene Fertigung der Leichtbauelemente – unterschiedliche Dachformen und Ausführungsvarianten
- Freie Spannweiten bis 30 Meter – Einsparung an tragender Unterkonstruktion und bessere Raumnutzung
- Glatte Untersicht zwischen den Tragprofilen – ansprechende Optik im Innenraum
- Durchdringungsfreie Befestigung der auf Schlagregendichtheit geprüften Domitec-Oberschale – bietet Langlebigkeit und Sicherheit
- Werkseitige Planung und Statik – Reduzierung des Planungsaufwandes
- Optimale bauphysikalische Werte – übertreffen die gesetzlichen Bestimmungen und tragen zur Energieeinsparung bei
- Recyclebare Materialien – wichtiger Beitrag zum Umwelt- und Klimaschutz
- Erweiterung von bestehenden Element-Dächern ist möglich – flexibel bei betrieblichen Veränderungen