

1) Planum-Profile:

Längen: bis 12 m
(Sonderlängen auf Anfrage)
Material und Materialdicke:
siehe "Technische Daten"

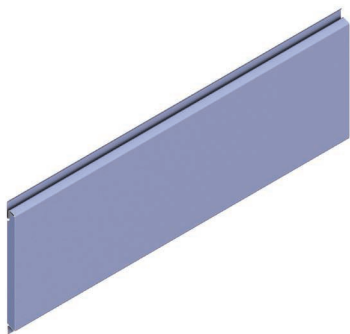
Profil 22: DB 200 bis 400 mm
mit Fuge: max. Fugenbreite bis 15 mm

Profil 27: DB 300 bis 600 mm
mit Fuge: max. Fugenbreite bis 20 mm

Profil 32: DB 300 bis 800 mm
mit Fuge: max. Fugenbreite bis 30 mm

Achtung:

Bei allen Profilen sind die kleinsten
Deckbreiten (DB) "plus Fuge", bei den
übrigen Deckbreiten "inkl. Fuge".



2) Fußprofil

in Farbe und Güte der
Planum-Fassadenprofile
Länge: max. 6.000 mm



3) Ausgleichswinkel

aus Stahlblech
verzinkt und beschichtet
mögl. Bauhöhen:
auf Kassette 64 mm
auf Massivwand
115, 155, 195, 235,
275, 315, 355, 395 mm



4) Ausgleichs-T-Profil

aus Stahlblech verzinkt
und beschichtet
Länge: 1.500 – 4.000 mm



5) Wandabstandshalter

aus Stahlblech inkl. Beilage und
thermischen Trennstück
Bauhöhen in mm: 115, 135, 155, 175,
195, 215, 235, 255, 275 und 295 mm



6) Modulleisten

aus Stahlblech verzinkt und beschichtet
Längen: 1.500 bis 6.000 mm
Materialdicke/Planum 22: 1,0 mm
Planum 27: 1,5 mm
Planum 32: 1,5 mm

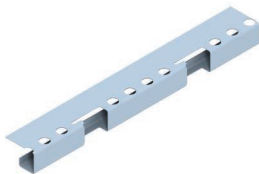
Modulleisten perforiert für die senkrechte Verlegung von Planum

a) "W" links

b) "W" rechts

c) "K" links

d) "K" rechts



["W": Montage auf Wandabstandshalter]
["K": Montage auf Kassetten]

Stand: 06.2018

Modulleisten für die waagrechte Verlegung von Planum

a) "W" links



b) "W" rechts



c) "K" links



d) "K" rechts



"a" = Anfang



"m" = Mitte



"e" = Ende

["W" : Montage auf Wandabstandshalter]
["K" : Montage auf Kassetten]

Stand: 03.2011

7) Fixpunktausbildung (Fixpunktprofil, Montagewinkel, Fixpunktklipp und Fixgleithafter aus Stahlblech verzinkt und beschichtet)

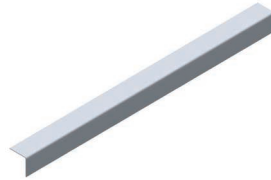
a) Montagewinkel "W"

Ausführung:
Standard: Länge 150 mm
Verstärkt: Länge bis 600 mm



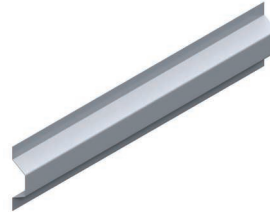
b) Fixpunktprofil "W"

Länge: max. 6.000 mm

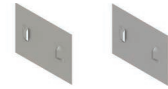


c) Fixpunktprofil "K"

Länge: max. 6.000 mm



d) Fixpunktklipp für Planum waagrecht



e) Fixgleithafter links rechts



8) Schattenfugenprofile und Lisenenprofil in Farbe und Güte der Fassadenprofile

*) Lieferung mit beidseitigem Montagewinkel-Profil bei "W" und Montage-Z-Profil bei "K"

a) Schattenfugenprofil "P"

Länge: max. 4.000 mm



b) Schattenfugenprofil "K" / "W"*

Länge: max. 6.000 mm



c) Lisenenprofil "K" / "W"*

Länge: max. 10.000 mm



9) Eckprofile in Farbe und Güte der Fassadenprofile

Länge: max. 6.000 mm, ausgenommen Schattenfugen-Außenecke "K" / "W" (10.000 mm)

*) Lieferung mit beidseitigem Montagewinkel-Profil bei "W" und Montage-Z-Profil bei "K"

a) Schattenfugen- Außenecke "K" / "W"*



b) Außeneckprofil mit Einhängprofil



c) Inneneckprofil mit Einhängeprofil



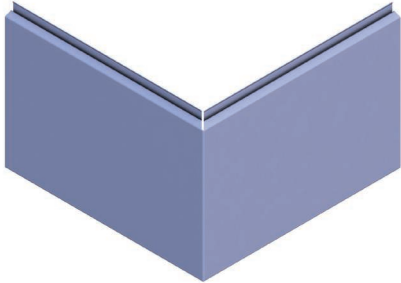
d) Schattenfugen- Innenecke "K" / "W"*



["W": Montage auf Wandabstandshalter]
["K": Montage auf Kassetten]

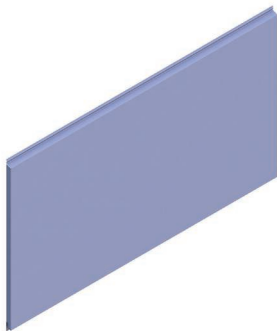
Stand: 03.2011

- 10) **Planum-Eckelement** in Farbe und Güte der Fassadenprofile
Schenkellängen: 1,5 x 6 m



Abweichung des Planum-Lieferprogramms bei der VO-Verlegung!
Die folgenden Teile unterscheiden sich vom Standardprogramm.

- 1) **Planum-Profil 32/VO**



- 2) **Fußprofil/VO**



- 3) **Fixgleithafter/VO**



- 4) **Moduleisten/VO "W"**



links



rechts

- 5) **Schattenfugenprofil/VO "P"**



- 6) **Planum-Eckelement/VO**

