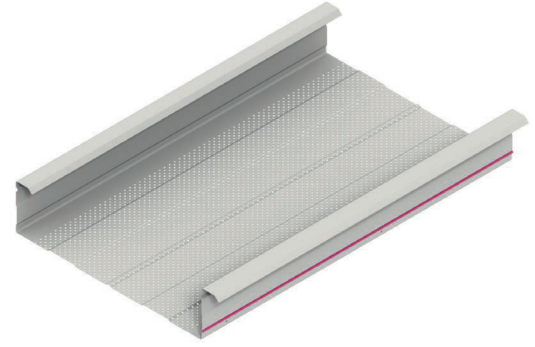


- 1) **Kassetten** mit werkseitig aufgebrachtem Dichtband und vorgestanzter Lochung an der Längsseite  
Länge: max. 18 m  
Materialdicke: siehe "Technische Daten"

a) **Profiltypen:** 100/600, 130/600, 145/600 und 160/600 mm



b) **perforiert:** 145/600 mm



- 2) **Auswechselprofile**  
aus Stahlblech verzinkt und beschichtet  
Länge: max. 12 000 mm  
Materialdicke nach statischer Erfordernis

a) **Längswechselprofil**



b) **Querwechselprofil**



- 4) **Verbindungswinkel**  
aus Stahlblech verzinkt und beschichtet

