

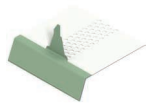
1) **GBS-Profil**

firstseitig hochgestellt und  
traufenseitig abgekantet,  
ausgenommen Bombierung  
Deckrichtung: links  
Deckbreite: 470 mm  
Profillänge: max. 40 m  
Material und Materialdicke  
siehe "Technische Daten"



2) **Traufenschließblech**

Material wie GBS-Profil



3) **Anfangshalter** aus Stahlblech

verzinkt und beschichtet  
Materialdicke: 1,25 mm



4) **Gleitbügel** aus Stahlblech

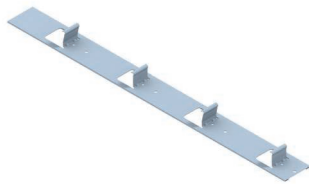
verzinkt und beschichtet  
Materialdicke: 1,25 mm



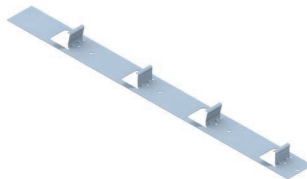
5) **Halteprofile** aus Stahlblech verzinkt und beschichtet

Länge: 5 190 mm  
Materialdicke: 1,5 mm

a) **Halteprofilstreifen**

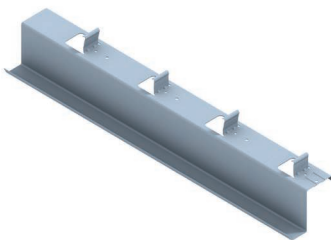


b) **Halteprofil "L"** (Winkelform)



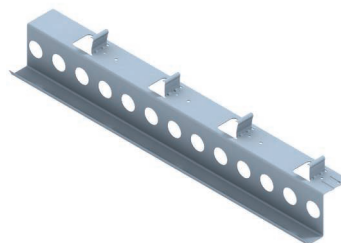
c) **Halteprofil "Z"** (Standard)

Bauhöhe je nach Dämmstoffdicke  
von 35–255 mm

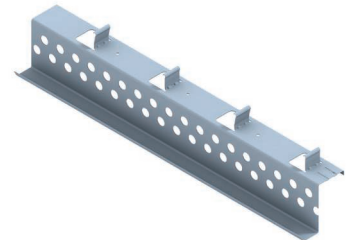


d) **Halteprofil "Z" perforiert**

Bauhöhe von  
50–120 mm



Bauhöhe von  
121–255 mm



6) **Halteprofil und Distanzprofile mit integrierter thermischer Trennung (TT)**

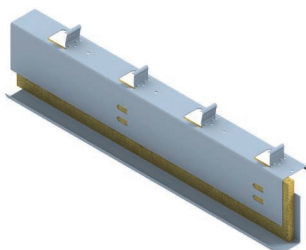
aus Stahlblech verzinkt und beschichtet, Materialdicke: 1,5 mm

TT: Dicke 20 mm

Länge: 5 190 mm

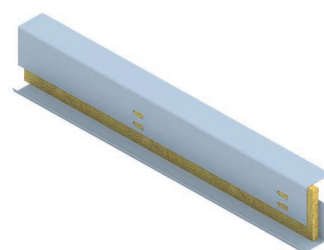
a) **Halteprofil "Z"**

Bauhöhe: 160 und 175 mm

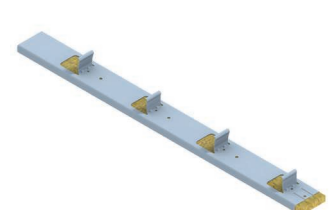


b) **Distanzprofil "Z"**

Bauhöhe: 160 und 175 mm



c) **Halteprofil "U"**



7) **Distanzprofil "Z"** aus Stahlblech verzinkt und beschichtet

Länge: max. 6 000 mm

Materialdicke: 1,5 mm

a) **Distanzprofil "Z"** (Standard)

Bauhöhe je nach Dämmstoffdicke  
von 35–255 mm

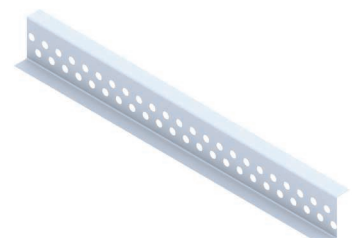


b) **Distanzprofil "Z"** perforiert

Bauhöhe von  
50–120 mm



Bauhöhe von  
121–255 mm



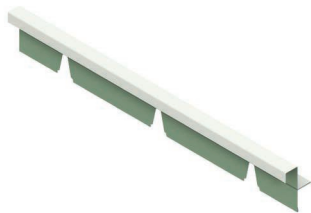
8) **Zahnleisten** in Farbe und Güte der Dachprofile

Standardlänge: 1 910 mm

(ohne Ausklinkung bei Gratabdeckung, schrägem Pultfirst bzw. Wandanschluss)

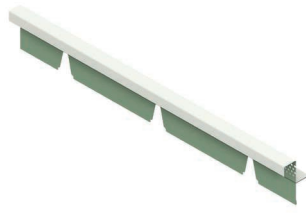
a) **Zahnleiste "hoch-KI"**\*

Höhe: 50 mm



b) **Zahnleiste "hoch-KI"** perforiert\*

Höhe: 50 mm



c) **Zahnleiste "hoch"**

Höhe: 30 mm



\*) Befestigung mit Firstklemmen

d) **Zahnleiste "hoch"** perforiert

Höhe: 30 mm



e) **Zahnleiste "niedrig"**



f) **Zahnleiste "flach"**

(Lichtkuppel)



9) **Firstklemme** (L = 120 mm) aus Aluminium blank

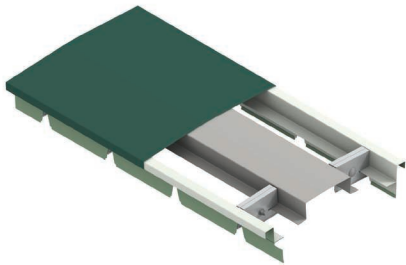
mit einer Edelstahlschraube M10 x 40 mm,  
Mutter und Federring



### 10) Firste in Farbe und Güte der Dachprofile (ausgenommen Firstklemmen und Unterbau)

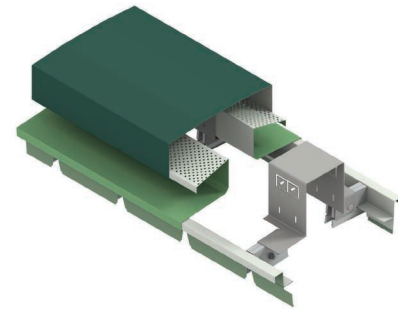
#### a) First

bestehend aus Zahnleisten "hoch-KI", Firstklemmen, Unterbauprofil und Abdeckung mit Überschubblech  
Länge: max. 6 000 mm



#### b) Lüfterfirst

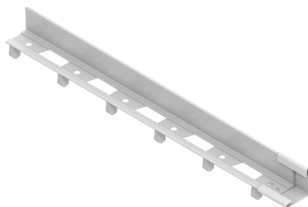
bestehend aus Zahnleisten "hoch-KI", Firstklemmen, Distanzbügeln, Anschlussprofilen mit integrierten Abluftöffnungen und Abdeckung mit Überschubblech  
Standardlänge: 3 760 mm



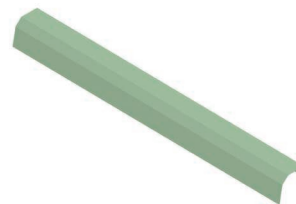
### 11) Traufen-Schneefang aus Aluminium blank

#### a) Schneefangwinkel

mit integriertem Schneestopper und Verbindungsmuffe  
Materialdicke: 1,5 mm  
Länge: 3 755 mm



#### b) Traufenklemme (L = 150 mm) mit zwei Edelstahlschrauben M10 x 40 mm, Muttern und Federringen

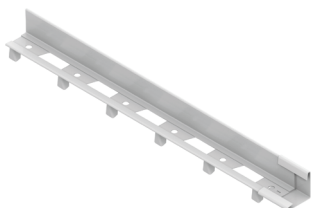


#### c) Eisstopplech (Standardfarbe), Länge: 3 755 mm

### 12) Schneefang (Standard) aus Aluminium blank

#### a) Schneefangwinkel

mit integriertem Schneestopper und Verbindungsmuffe  
Materialdicke: 1,5 mm  
Länge: 3 755 mm

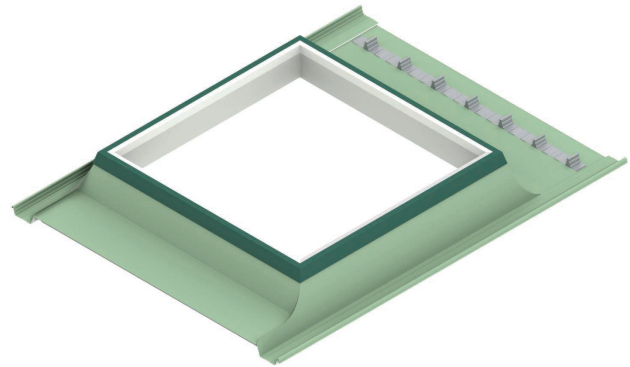


#### b) Schneefangklemme (L = 150 mm) mit zwei Edelstahlschrauben M10 x 40 mm, Muttern und Federringen



### 13) Lichtkuppel-Aufsatzkranz

zweischalig aus Metall, gedämmt,  
Innenbekleidung in RAL 9002,  
Außenschale in Farbe und Güte der Dachprofile;  
Bauhöhe (Standard): 300 mm



### 14) Dachfenster inkl. Einfassung

aus Metall mit Innenbekleidung in RAL 9002,  
Außenschale in Farbe und Güte der Dachprofile;  
Dachfenster einschließlich Ausstellbügel,  
Aufsatzrahmen mit Verglasung und eine Absperr-  
vorrichtung.  
Innenmaß: 430 x 490 mm.  
Bauhöhe: 180 mm

a) Dachausstieg

b) Dacheinstieg

### 15) Zinkelement

zum Schließen des Profilquerschnitts aus Titanzink 0,7 mm



### 16) Solarklemme inkl. Montagewinkel (L = 150 mm, 250 mm und 450 mm)

Solarklemme aus Aluminium blank mit Edelstahlschrauben M10 x 40 mm,  
Muttern und Federringen  
Montagewinkel mit Langloch 10 x 30 mm aus Edelstahl 2 mm



### 17) Weiteres Zubehör:

- siehe Rubrik "Ergänzungen" (Sicherheitssysteme, Laufsteg und Trittstufe, Blitzschutz-Leitungshalter)
- Profulfüller PE für die kleine und große Sicke