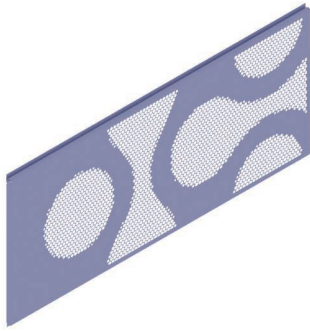


1) **Design-Profil:**

Länge: bis 6 m  
(Sonderlängen auf Anfrage)  
Material und Materialdicke:  
siehe "Technische Daten"

Deckbreite: 600 bis 800 mm



2) **Fußprofil**

in Farbe und Güte der  
Planum-Fassadenprofile  
Länge: max. 6.000 mm



3) **Ausgleichswinkel** aus Stahlblech

verzinkt und beschichtet  
mögl. Bauhöhen:  
auf Kassette 64 mm  
auf Massivwand  
115, 155, 195, 235,  
275, 315, 355, 395 mm



4) **Ausgleichs-T-Profil**

aus Stahlblech verzinkt  
und beschichtet

Länge: 1.500 – 4.000 mm



5) **Wandabstandshalter**

aus Stahlblech inkl. Beilage und  
thermischen Trennstück

Bauhöhen in mm: 115, 135, 155, 175,  
195, 215, 235, 255, 275 und 295 mm



6) **Modulleisten** aus Stahlblech verzinkt und beschichtet

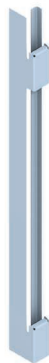
Längen: 1.500 bis 6.000 mm

Materialdicke: 1,5 mm

a) "W" links



b) "W" rechts



c) "K" links



d) "K" rechts



["W": Montage auf Wandabstandshalter]  
["K": Montage auf Kassetten]

Stand: 06.2018

## 7) Fixpunktausbildung (Fixpunktprofil, Montagewinkel, Fixpunktklipp und Fixgleithafter aus Stahlblech verzinkt und beschichtet)

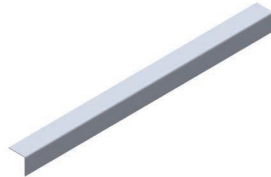
### a) Montagewinkel "W"

Ausführung:  
Standard: Länge 150 mm  
Verstärkt: Länge bis 600 mm



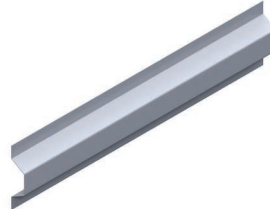
### b) Fixpunktprofil "W"

Länge: max. 6.000 mm



### c) Fixpunktprofil "K"

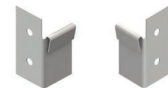
Länge: max. 6.000 mm



### d) Fixpunktklipp für Planum waagrecht



### e) Fixgleithafter links rechts



## 8) Schattenfugenprofile und Lisenenprofil in Farbe und Güte der Fassadenprofile

\*) Lieferung mit beidseitigem Montagewinkel-Profil bei "W" und Montage-Z-Profil bei "K"

### a) Schattenfugenprofil "P"

Länge: max. 4.000 mm



### b) Schattenfugenprofil "K" / "W"\*

Länge: max. 6.000 mm



### c) Lisenenprofil "K" / "W"\*

Länge: max. 10.000 mm

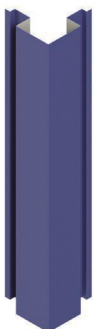


## 9) Eckprofile in Farbe und Güte der Fassadenprofile

Länge: max. 6.000 mm, ausgenommen Schattenfugen-Außenecke "K" / "W" (10.000 mm)

\*) Lieferung mit beidseitigem Montagewinkel-Profil bei "W" und Montage-Z-Profil bei "K"

### a) Schattenfugen- Außenecke "K" / "W"\*



### b) Außeneckprofil mit Einhängeprofil



### c) Inneneckprofil mit Einhängeprofil



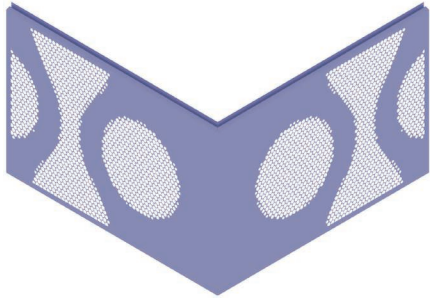
### d) Schattenfugen- Innenecke "K" / "W"\*



["W": Montage auf Wandabstandshalter]  
["K": Montage auf Kassetten]

# Lieferprogramm Design-Planum

10) **Planum-Eckelement** in Farbe und Güte der Fassadenprofile  
Schenkellängen: 1,5 x 6 m



Gestaltungsbeispiele:

