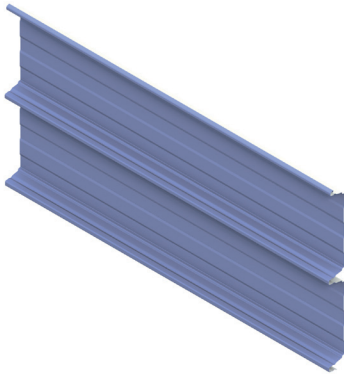


# Lieferprogramm

## 1) GBS-Profil

Standardlängen: bis 12 m  
(Sonderlängen auf Anfrage)  
Material und Materialdicke:  
siehe "Technische Daten"  
Deckbreite: 470 mm



## 2) Gleitbügel

aus Stahlblech verzinkt  
und beschichtet  
Materialdicke: 1,25 mm



## 3) Ausgleichswinkel

aus Stahlblech  
verzinkt und beschichtet  
mögliche Bauhöhen  
auf Kassette: 64 mm  
auf Massivwand: 115,  
155, 195, 235, 275,  
315, 355, 395 mm



## 4) Ausgleichs-T-Profil

aus Stahlblech  
verzinkt und beschichtet  
Länge: 1 500 – 4 000 mm



## 5) Wandwinkelstützen

aus Aluminium inkl. Scheiben  
Bauhöhen in mm: 40, 60, 85, 110,  
135, 160, 185, 210, 240 und 270



## 6) Fußprofil

in Farbe und Güte des GBS-Profils  
Länge: max. 6 000 mm



## 7) Thermisches Trennstück

aus Kunststoff, 5 mm

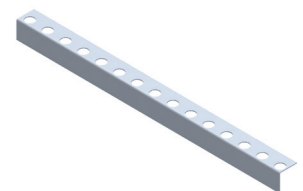


8) **Montagewinkel** aus Stahlblech  
verzinkt und beschichtet  
Länge: max. 6 000 mm

a) für die waagrechte Verlegung



b) perforiert für die senkrechte  
Verlegung



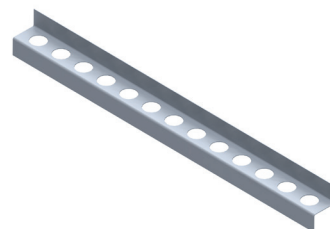
# Lieferprogramm

9) **Distanzprofil "Z"** aus Stahlblech  
verzinkt und beschichtet  
Länge: max. 6 000 mm

a) für die waagrechte Verlegung



b) perforiert für die senkrechte Verlegung



10) **Schattenfugenprofile und Lisenenprofile**

in Farbe und Güte der  
Fassadenprofile  
(Lieferung mit beidseitigem  
Montagewinkel-Profil bei "W" und  
Montage-Z-Profil bei "K")

Schattenfugenprofil "K"/"W"  
Länge: max. 6 000 mm



Lisenenprofil "K"/"W"  
Länge: max. 10 000 mm



11) **Eckprofile**

in Farbe und Güte der  
Fassadenprofile  
Längen: 6 000 mm, ausgenom-  
men Schattenfugen-Außenecke  
"K"/"W" (10 000 mm)  
(Lieferung mit beidseitigem  
Montagewinkel-Profil bei "W" und  
Montage-Z-Profil bei "K")

Schattenfugen-  
Außenecke "K"/"W"



Schattenfugen-  
Innenecke "K"/"W"



["W": Montage auf Wandwinkelstütze]

["K": Montage auf Kassette]

Stand: 03.2011